

TYP 4

Erdgeschoss

Diele	5,10 m ²
HAR	2,80 m ²
WC	2,10 m ²
Küche	8,20 m ²
Abst. 1 (unter Treppe)	1,50 m ²
Wohnen und Essen	31,10 m ²
Loggia	6,50 m ²

Gesamt 57,30 m²

Obergeschoss

Flur	7,25 m ²
Bad 1	7,10 m ²
Bad 2	6,00 m ²
HWR	2,20 m ²
Schlafen	15,35 m ²
Kind 1	12,20 m ²
Kind 2	12,35 m ²
Kind 3	9,95 m ²
Loggia 1	3,75 m ²
Loggia 2	3,30 m ²

Gesamt 79,45 m²

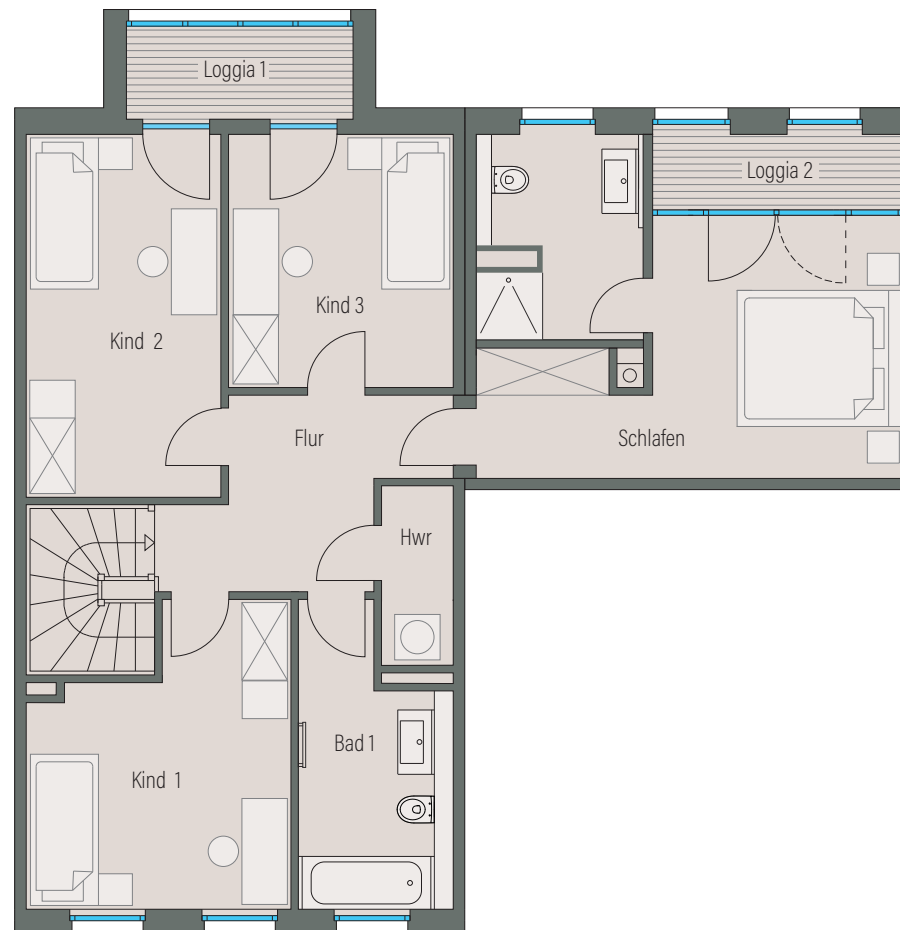
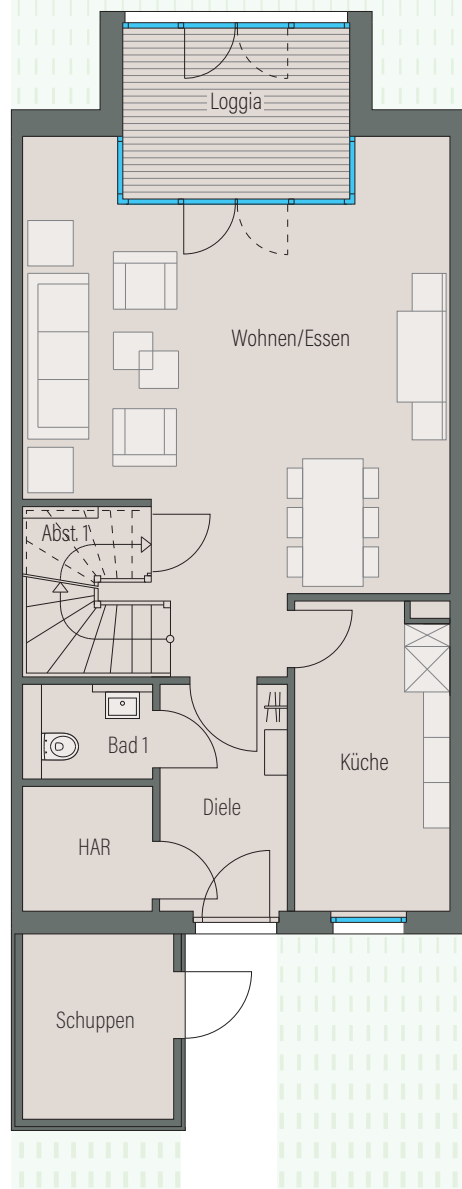
Wohnfläche gesamt 136,75 m²

+ Schuppen 5,20 m²

+ Garten 39,80 m²



Die dargestellten Möblierungen, Küchenmöbel und Bepflanzungen sind Gestaltungsvorschläge und stellen kein Leistungsbestandteil dar. Alle angegebenen Flächenangaben sind circa-Angaben.



Obergeschoss