



# TYP 8

## Erdgeschoss

Diele	5,10 m <sup>2</sup>
HAR	3,05 m <sup>2</sup>
Bad 1	3,80 m <sup>2</sup>
Küche	8,75 m <sup>2</sup>
Abst. 1 (unter Treppe)	1,50 m <sup>2</sup>
Wohnen und Essen	35,20 m <sup>2</sup>
Loggia	6,50 m <sup>2</sup>

**Gesamt 63,90 m<sup>2</sup>**

## Obergeschoss

Flur	5,50 m <sup>2</sup>
Bad 2	7,85 m <sup>2</sup>
HWR	2,10 m <sup>2</sup>
Abst. 2	1,90 m <sup>2</sup>
Schlafen	19,60 m <sup>2</sup>
Kind 1	10,50 m <sup>2</sup>
Kind 2	10,45 m <sup>2</sup>
Loggia	3,75 m <sup>2</sup>

**Gesamt 61,65 m<sup>2</sup>**

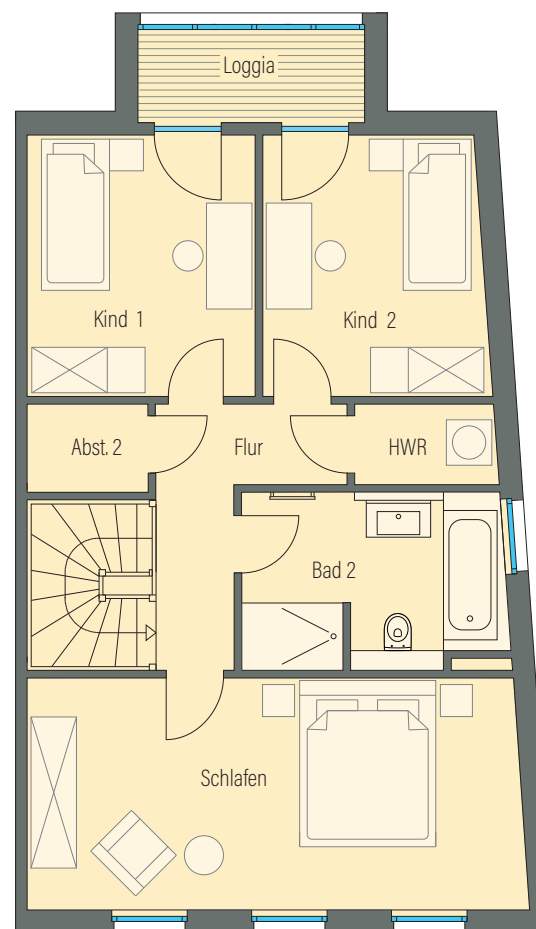
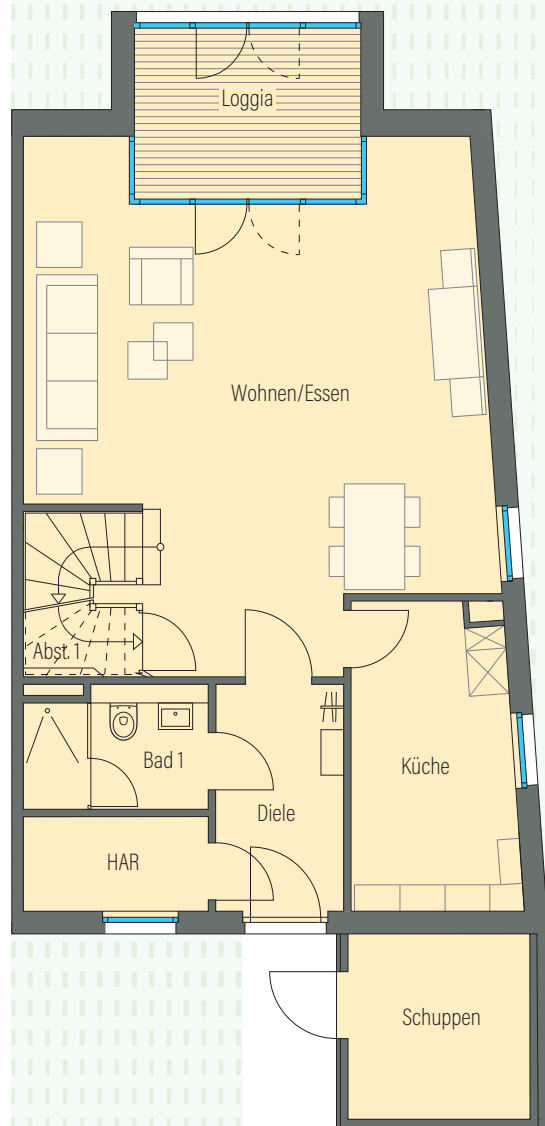
**Wohnfläche gesamt 125,55 m<sup>2</sup>**

+ Schuppen 6,60 m<sup>2</sup>

+ Garten 115,35 m<sup>2</sup>

## Obergeschoss

0 m 1 m 2 m 3 m



Die dargestellten Möblierungen, Küchenmöbel und Bepflanzungen sind Gestaltungsvorschläge und stellen kein Leistungsbestandteil dar. Alle angegebenen Flächenangaben sind circa-Angaben.

